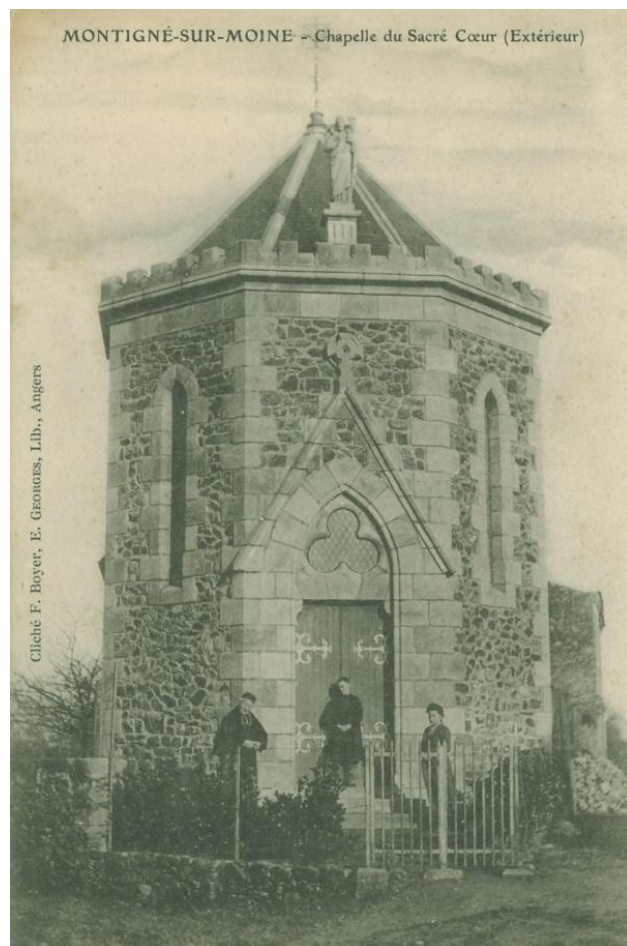
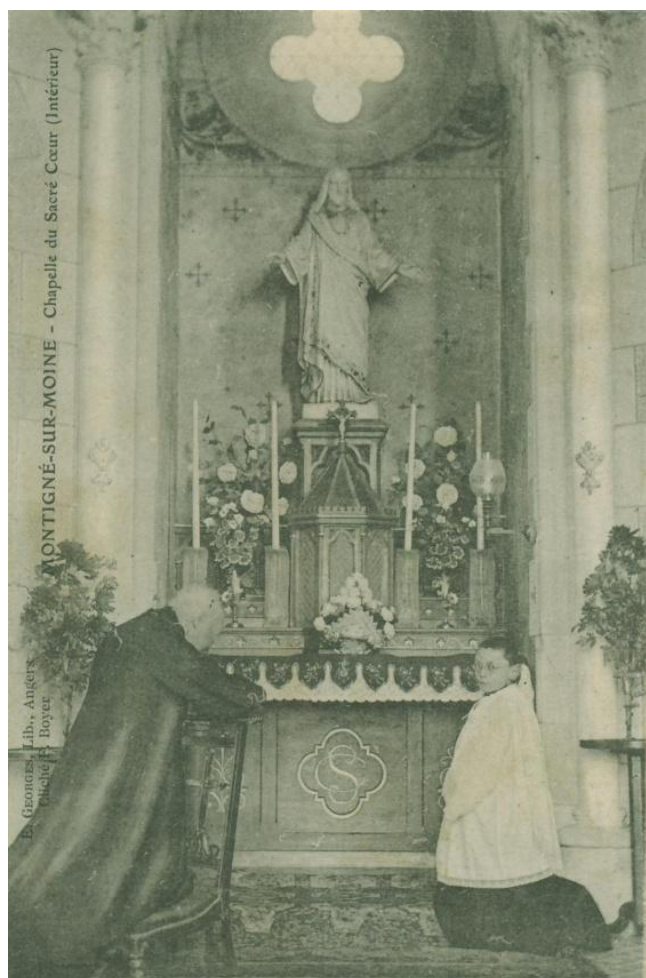


## CHAPELLE DU SACRÉ CŒUR

Depuis longtemps l'Abbé Frémont, curé de Montigné-sur-Moine, nourrissait le désir de construire une chapelle dédiée au Sacré-Cœur de Jésus pour placer sa paroisse sous la protection du secours Adorable. Il avait même fait promesse à Dieu, que si les événements politiques tournaient en faveur de la religion et de l'église, d'élever un monument en souvenir de reconnaissance.

### Intérieur de la Chapelle



Commencée à construire en 1898, la chapelle est ouverte au culte l'année suivante. La bénédiction se fait le dimanche du Bon Pasteur en 1899, en présence de toute la paroisse, par monsieur l'abbé Frémont, donateur de la chapelle.

La chapelle qui se présente aux regards des passants allant à Montfaucon, à la jonction des deux routes, l'ancienne et la nouvelle, se situe dans la partie du bourg qu'on s'est plu à nommer Bellevue ou quartier du Sacré-Cœur.

Cette chapelle fut donnée à la commune par l'évêché.

